

1 PERSONNE SUR 30 en Belgique est atteinte de

PSORIASIS

PRÉJUGÉS

CE N'EST PAS DÙ
AU MANQUE D'HYGIÈNE



CE N'EST PAS
CONTAGIEUX



CE N'EST PAS UNE
MALADIE RARE



VÉRITÉS

C'EST UN FARDEAU
PSYCHOLOGIQUE



LES CONSÉQUENCES
SONT DIVERSES
(ARTICULATIONS, OS, ETC.)

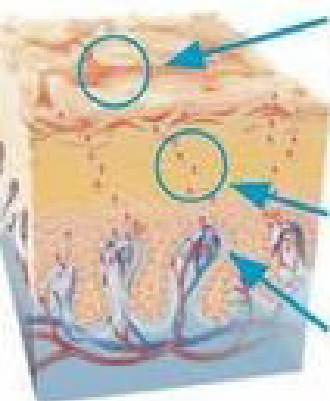


C'EST UNE AFFECTION À
PRÉDISPOSITION GÉNÉTIQUE



QU'EST CE QUE LE PSORIASIS ?

PEAU PSORIASIQUE



SYMPTÔMES

Plaques rouges,
squames blanches,
démangeaisons

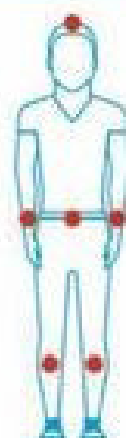
INFLAMMATION

RENOUVELLEMENT DES CELLULES TROP RAPIDE

2 à 6 jours au lieu de 21-28

ZONES IMPACTÉES

Développement à tout âge
Pic entre 15 et 35 ans
6600 nouveaux cas par an*



* Étude d'incidence, Mavi Clinic de Monrovia, état libre, extrait de la brochure « Les articles psoriasis et le psoriasis », Édité par les Ps de la Belgique - Dr M.J. Cassin, 2012.

DES ASSOCIATIONS AU SOUTIEN CONTINU

**PSORIASIS
CONTACT**



**Psoriasis Liga
Vlaanderen**



UNE AIDE AUX PATIENTS ATTEINTS ET À LA RECHERCHE SCIENTIFIQUE
DES « TRUCS ET ASTUCES » POUR MIEUX VIVRE AVEC LE PSORIASIS
DES ÉCHANGES AVEC DES EXPERTS POUR MIEUX VOUS GUIDER
DES MAGAZINES POUR UN MEILLEUR CONSEIL

29 octobre 2020
Journée mondiale
du psoriasis

Des questions ?
Demandez conseil à votre spécialiste.

www.laroche-posay.be

En partenariat avec

LA ROCHE POSAY
LABORATOIRE D'OSMOLOGIE